

Brochure d'information

# Pèlerinage à MALTE

du 20 au 26 septembre 2021  
avec le père André Chapus



## Direction Diocésaine des Pèlerinages

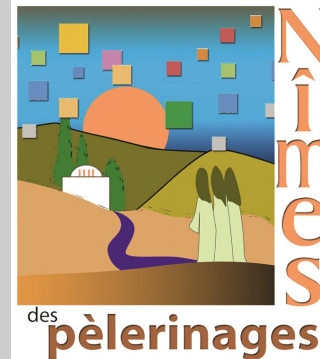
3 rue Guiran B.P 81455

30017 NIMES Cedex 1

T el: 04 66 36 33 68 site web : [pele30.fr](http://pele30.fr)

Courriel: [pele30@eveche30.fr](mailto:pele30@eveche30.fr)

Service diocésain



## PROGRAMME

Ce programme non contractuel peut être modifié pour des raisons  
inconnues au moment de l'édition de ce document

### Jour 1– Lundi 20 septembre LYON — LA VALETTE

### Jour 2 – Mardi 21 septembre LA VALETTE

**Matin** : Visite de la Valette

Messe en l'Église collégiale du naufrage de St Paul

**Après-midi** : Visite de la co-cathédrale Saint Jean

Visite de l'ancien siège de l'Ordre de Malte

### Jour 3 – Mercredi 22 septembre CIRKEWA

**Matin** : départ pour Cirkewwa et embarquement pour l'île de Gozo

Visites du temple préhistorique de Ggantija et de la citadelle Victoria

**Après-midi** : promenade sur la côte et visite de la basilique Ta Pinu à Gharb

Célébration de la messe

### Jour 4 – Jeudi 23 septembre MOSTA—RABAT

**Matin** : route vers Mosta célèbre par sa « Rotunda » Église dédiée à Sainte Marie

Puis visite de l'Église Saint Paul et célébration de la messe

**Après-midi** : visite des catacombes paléochrétiennes Saint Paul et Sainte Agathe

Et continuation vers la visite d'une belle mosaïque sur l'emplacement

D'une villa antique—la Domus Romania.

### Jour 5 – Vendredi 24 septembre HAGAR QIM — MNAJDRA — MARSAXLOKK

**Matin** : départ vers le sud-est de la Valette

Visites des sanctuaires de Hagar Qim et de Mnajdra

Messe

**Après-midi** : retour vers Vittoriosa = la victorieuse et promenade dans l'ancien

Collachio — quartier résidentiel des Chevaliers

Promenade en bateau dans le port à Vittoriosa,

## Jour 6 – Samedi 25 septembre MELLIEHA - MDINA

**Matin :** départ pour le village de Mellieha et visite du sanctuaire

Découverte de Mdina : ville qui fut capitale de l'île.

Visite de la Cathédrale St Pierre et Saint Paul et continuation vers la Baie de Saint Paul.

**Après-midi :** Mini croisière dans la baie de Saint Paul

Messe en plein air.

## Jour 7 – Dimanche 26 septembre LA VALETTE

**Matin :** célébration de la messe de clôture en la basilique

Notre-Dame du Havre-de-paix

Visite du Musée national d'Archéologie

**Après-midi :** visite du théâtre Manoël

Et..... transfert à l'aéroport pour vol de retour vers Marseille-Provence



## CONDITIONS GÉNÉRALES

**Prix pour 30 personnes et plus : 1300 € par personne.**

**De 20 à 29 personnes : 1450 € par personne**

**Supplément chambre individuelle : 100 € (dans la limite des possibilités)**

### **Ce prix comprend**

- ◆ Le pré et post acheminement en autocar.
- ◆ Le transport aérien LYON—MALTE— et MALTE—MARSEILLE sur vols réguliers Air Malta
- ◆ Les taxes d'aéroport et taxes de sécurité et l'assistance aéroport
- ◆ Le séjour en pension complète en pension religieuse —vin et eau inclus.
- ◆ Les entrées dans les sites et monuments mentionnés au programme.
- ◆ Les services d'un guide local francophone
- ◆ L'excursion en bateau sur l'île de Gozo, sur l'île de St Paul et la promenade en bateau à Vittoriosa
- ◆ Les dons aux intervenants (conférenciers) éventuels.
- ◆ Les pourboires dans les hôtels et restaurants, les pourboires au guide et au chauffeur.
- ◆ L'assurance multirisque annulation, assistance, rapatriement et bagages.
- ◆ La remise d'une documentation—d'un sac à dos—d' étiquettes bagages et du foulard du diocèse.

### **Ce prix ne comprend pas**

- ◆ les boissons non mentionnées dans « ce prix comprend », les cafés non prévus et les extra personnels.
- ◆ Les offrandes dans les églises et sanctuaires lors des célébrations
- ◆ Le supplément chambre individuelle : 100 euros

### **Ce prix a été calculé**

Sur la base des tarifs connus à ce jour. Le prix est susceptible de subir des modifications en fonction de la variation des taxes aériennes, des tarifs connus à ce jour et de l'effectif du groupe.

### **Conditions d'annulation.**

La demande d'annulation doit être transmise à la Direction des Pèlerinages, immédiatement et par tous moyens. Le montant des frais d'annulation par personne est le suivant :

- ◆ Jusqu'à 31 jours du départ : de la confirmation à 3 mois : 0 €  
De 3 à 2 mois : 70 €      de 2 mois à 31 jours : 185 €
- ◆ A moins de 31 jours du départ : de 30 à 21 jours : 25% - de 20 à 8 jours : 50% - de 7 à 2 jours : 75%  
et moins de 2 jours : 100%

### **Inscription**

- **Avant le 1er juin 2021.**

### **ATTENTION :**

**Pour ce pèlerinage il vous faut une pièce d'identité ou un passeport en cours de validité..**