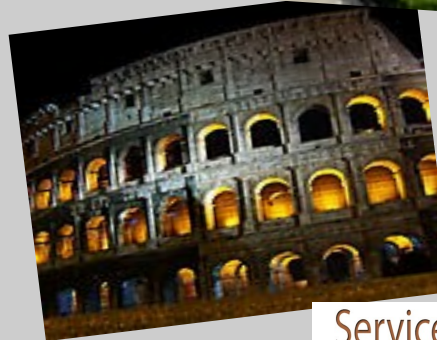
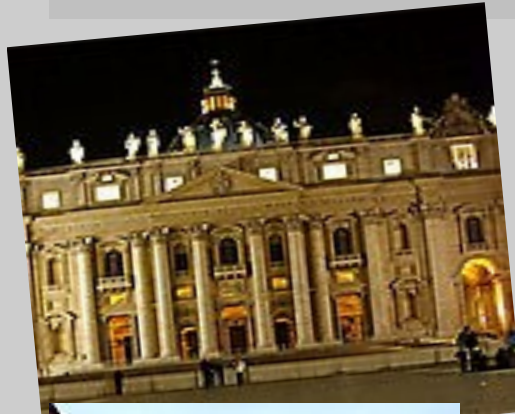


Brochure d'information

Pèlerinage à ROME
« L'Eglise de Dieu qui est à Rome »
du 14 au 19 septembre 2020



Avec le Père Pierre Lombard

Direction Diocésaine des Pèlerinages

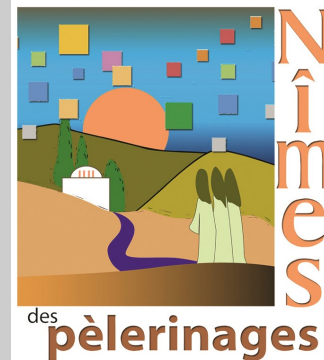
3 rue Guiran B.P 81455 30017 NIMES Cedex 1

T el: 04 66 36 33 68 site web : pele30.fr

Courriel: pele30@eveche30.fr

Site Internet: pele30.fr

Service diocésain



PROGRAMME

Ce programme non contractuel peut être modifié pour des raisons
inconnues au moment de l'édition de ce document

Jour 1– Lundi 14 septembre MARSEILLE - ROME

Arrivée 12h55 à Rome Fiumicino

Après-midi : marche Via Appia Antica - découverte des Catacombes
Messe aux Catacombes

Jour 2 – Mardi 15 septembre ROME ANTIQUE

Matin : Place du Capitole - le Forum - le Colisée et Basilique Saint Clément
Messe à St Clément

Après midi : Basilique St Jean de Latran - passage au Baptistère

Jour 3 – Mercredi 16 septembre AUDIENCE PONTIFICALE

Matin : Audience Pontificale à Saint Pierre

Après-midi : Rome Baroque

L'Eglise Saint Louis des Français - la place Navone - le Panthéon

Saint Ignace de Loyola - la Fontaine de Trévi

Jour 4 – Jeudi 17 septembre Le VATICAN

Matin : Messe à la Basilique Saint Pierre

Après-midi : Musées du Vatican - Chapelle Sixtine

L'Eglise San Bartolomeo sur l'île Tibérine

Jour 5 – Vendredi 18 septembre CASTEL GANDOLFO

Matin : départ vers la résidence d'été des papes à Castel Gandolfo

Visite du palais apostolique

Après-midi : retour vers Rome - découverte de la Basilique Sainte Marie Majeure et messe.

Jour 6 – Samedi 19 septembre ROME - MARSEILLE

Matin : visite de la Basilique Saint Paul Hors les Murs et messe

Après-midi : transfert vers l'aéroport

Arrivée prévue à Marseille 16h55.

Chapelle Sixtine



CONDITIONS GÉNÉRALES

Prix pour 40 personnes et plus : 1150 € par personne.

Moins de 30 personnes : 1180 € par personne.

Supplément chambre individuelle : 102 € (dans la limite des possibilités)

Ce prix comprend

- ◆ Le pré et post acheminement en autocar NIMES/MARSEILLE/NIMES.
- ◆ Le transport aérien Marseille/Rome/Marseille sur vols réguliers Vuelling
- ◆ Les taxes d'aéroport et taxes de sécurité et l'assistance aéroport
- ◆ Le séjour en pension complète du 14 au 19/09
- ◆ Les entrées dans les sites et monuments mentionnés au programme.
- ◆ Les services d'un guide local francophone et mise à disposition d'audiophones
- ◆ Les dons aux intervenants
- ◆ Les pourboires dans les hôtels et restaurants, les pourboires au guide et au chauffeur.
- ◆ L'assurance multirisque annulation, assistance, rapatriement et bagages.
- ◆ La remise d'une documentation—d'un sac à dos—d' étiquettes bagages et chèche.

Ce prix ne comprend pas

- ◆ les boissons - café et les extra personnels.
- ◆ Les offrandes dans les églises et sanctuaires lors des célébrations
- ◆ Le supplément chambre individuelle : 120 euros

Ce prix a été calculé

Ces prix ont été calculés selon les conditions économiques (taxes, coût du carburant...) connues en date du 26 Novembre 2019 Conformément à la loi, le prix sera revalidé de façon définitive selon les conditions économiques en vigueur (montant des taxes, coût du carburant etc...), et selon le nombre définitif d'inscrits, à 35 jours du départ.

30 % à la souscription soit 345 € (plus 120 € si option chambre individuelle)

30% au 15 avril 2020 soit 345 €

Le solde au 1er juillet

Conditions d'annulation.

La demande d'annulation doit être transmise à la Direction des Pèlerinages, immédiatement et par tous moyens. Le montant des frais d'annulation par personne est le suivant :

Jusqu'à 31 jours du départ : 60 € de frais d'inscription non remboursables ainsi que le coût de l'assurance multirisque et les frais éventuels retenus par les prestataires.

A moins de 31 jours du départ : de 30 à 21 jours : 25% - de 20 à 8 jours : 50% - de 7 à 2 jours : 75% et moins de 2 jours : 90% le jour du départ : 100%

Inscription (pièce d'identité et passeport en cours de validité)

Avant le 1 avril 2020.